



SYSTEM **KAN-therm**

**Inox**

Ø **12-168,3 mm**



# Sistēmas priekšrocības **Inox**

## 2

### Izturība un daudzpusība

Sistēma var darboties temperatūrā no -35°C līdz 200°C (atkarībā no blīvējuma veida). "Press" montāžas tehnikas un profesionālu presēšanas instrumentu izmantošana ļauj sistēmai darboties ar spiedienu līdz 25 bāriem.



## 1

### "Giga" hidraulika

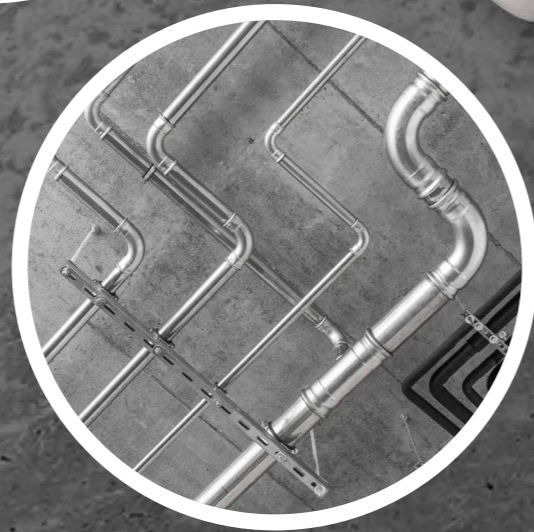
KAN-therm Inox sistēma ir viena no nedaudzajām sistēmām tirgū, kas piedāvā "GIGA SIZE" diametrus 139,7 un 168,3 mm, kas ļauj strādāt ar ļoti lielām plūsmām.



## 6

### Materiāls daudzu gadu garumā

Nerūsējošā tērauda elementu izturība ir nesalīdzināmi augstāka nekā citiem cauruļu sistēmu ražošanā izmantotajiem materiāliem.



## 3

### Augstākā kvalitāte un estētika

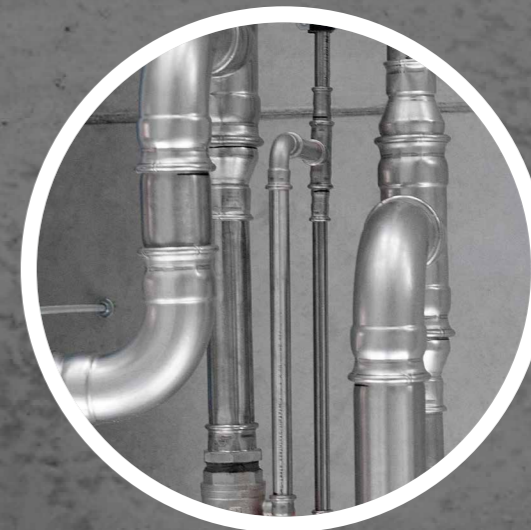
Nerūsējošais tērauds ir īpaši izturīgs un praktisks materiāls, un tajā pašā laikā cēls un elegants. Pateicoties marķu daudzveidībai un plašajam produktu klāstam, tas spēj apmierināt vissarežģītākās prasības.



## 4

### Augsta izturība pret koroziju

Nerūsējošais tērauds ir dzelzs sakausējumi, kas satur vismaz 11% hroma. Tās iegūst pretkorozijas īpašības, pateicoties hroma oksīdu virsmas slāņa veidošanai.



## 5

### Ekoloģija

Nerūsējošais tērauds parasti tiek izmantots tādu ierīču ražošanai, kas saskaras ar dzeramo ūdeni, tas ir cilvēkiem un videi pilnīgi drošs materiāls.



## SYSTEM **KAN-therm** Inox

KAN-therm Inox sistēma ir ne tikai caurules un veidgabali, tā ir arī vesels profesionālu, modernu instrumentu portfelis, kas nodrošina uzticamu un drošu sistēmas elementu savienojumu.

Piedāvājumā ir pazīstamu uzņēmumu tīkla vai akumulatoru elektroinstrumenti, tostarp jauni personalizēti KAN-therm instrumenti.



**KAN-therm**  
**AC 3000**



**KAN-therm**  
**DC 4000**



**KAN-therm**  
**MINI**



Skenējiet QR KODU  
un uzziniet vairāk

